



# BERGEN

35 zabudowy (43m<sup>2</sup> podłogi)

4 x 8,75 m

60 zabudowy (85 m<sup>2</sup> podłogi)

5,5 x 11 m

dach:

dwuspadowy



STAN SUROWY OTWARTY

od 82 900 PLN

STAN SUROWY ZAMKNIĘTY

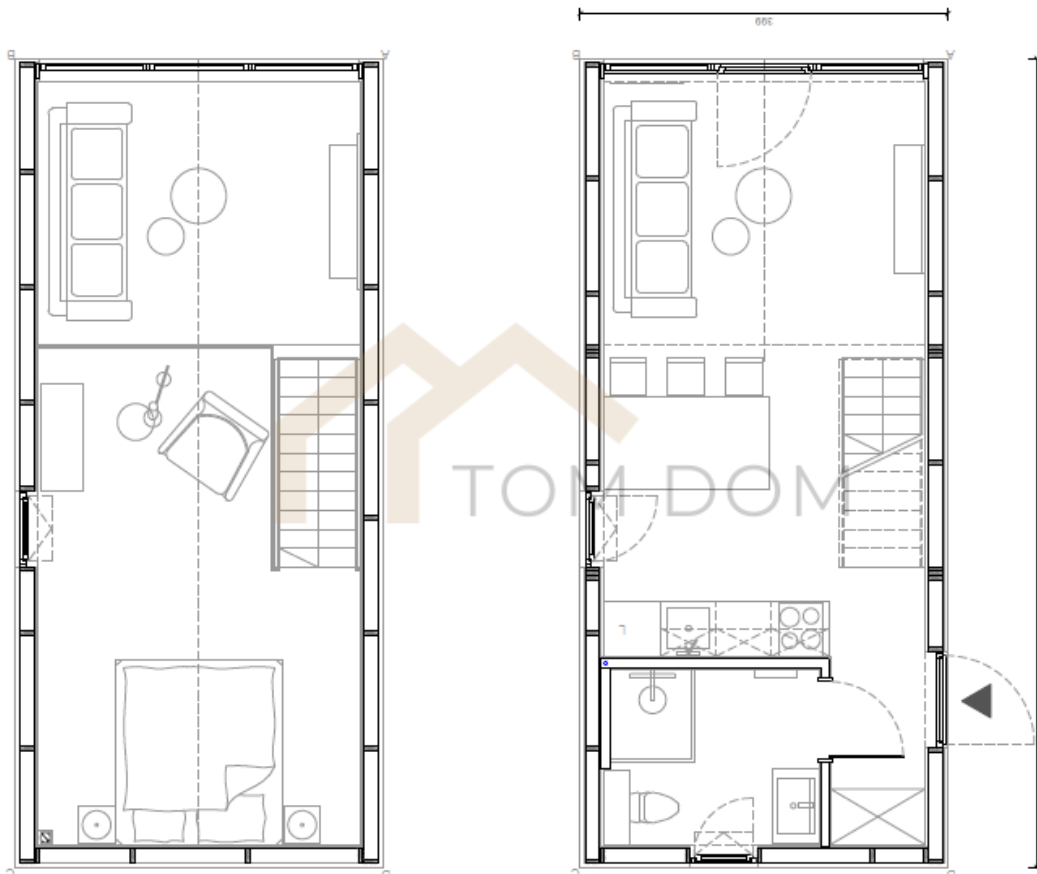
od 156 900 PLN

STAN DEWELOPERSKI

Według indywidualnej wycen

POD KLUCZ

Według indywidualnej wycen



System SIP (Structural Insulated Panel) jest coraz popularniejszym wyborem w budowie domów, z uwagi na szereg korzyści, które oferuje.

- **Doskonała izolacja termiczna:** Panele konstrukcyjne SIP składają się z warstw izolacyjnych zamkniętych między dwiema warstwami płyt OSB lub podobnych. Konstrukcja gwarantuje wysoką efektywność energetyczną i doskonałą izolację termiczną, co przekłada się na niższe koszty ogrzewania i chłodzenia domu.
- **Szybka budowa:** Montaż domu z paneli SIP jest znacznie szybszy niż tradycyjne metody budowy. Panele są dostarczane w gotowych do użycia formatach, co skraca czas potrzebny na zbudowanie konstrukcji ścian i dachu. Szybka budowa to również mniejsze koszty związane z pracą.
- **Wysoka wytrzymałość:** Panele SIP są bardzo wytrzymałe. Ich konstrukcja sprawia, że są one odporne na różne warunki atmosferyczne, trzęsienia ziemi oraz inne czynniki zewnętrzne. Dzięki temu domy zbudowane przy użyciu paneli SIP trwale i wymagają mniej konserwacji.
- **Oszczędność materiałów:** Konstrukcja z paneli SIP wymaga mniejszej ilości materiałów w porównaniu do tradycyjnych metod budowy. Mniejsze zużycie materiałów oznacza mniej odpadów budowlanych i bardziej przyjazny dla środowiska proces budowy.
- **Przyjazny dla środowiska:** Zastosowanie paneli SIP przekłada się na mniejsze zużycie energii w trakcie eksploatacji budynku, dzięki doskonałej izolacji termicznej.
- **Wygoda i elastyczność projektowa:** System SIP umożliwia łatwe dostosowanie projektu domu do indywidualnych potrzeb klienta. Panele mogą być cięte na różne kształty, co pozwala na zrealizowanie różnorodnych projektów architektonicznych.

System SIP oferuje doskonałą izolację termiczną, szybką budowę, wysoką wytrzymałość, oszczędność materiałów i jest przyjazny dla środowiska. Te cechy sprawiają, że wielu inwestorów uznaje go obecnie za jedno z najlepszych rozwiązań w kontekście budowy domów, dlatego zyskuje coraz większą popularność.

